

Newsletter

**Galerie Schrade • Mochental**

09.03.2016

20. März bis 5. Juni 2016

# **Dietrich Klinge**

Skulpturen und Arbeiten auf Papier

Einladung zur Eröffnung und zum Besuch der Ausstellung

Die Ausstellung wird am Sonntag, 20. März 2016 um 11 Uhr  
in Anwesenheit des Künstlers eröffnet.

**Ausstellungsort:**  
**Galerie Schrade • Schloß Mochental**

**89584 Ehingen-Mochental**  
**Tel. 07375 - 418, Fax 07375 - 467      Mobil 0170 - 77 209 10**  
**[www.galerie-schrade.de](http://www.galerie-schrade.de)**  
**[schrade@galerie-schrade.de](mailto:schrade@galerie-schrade.de)**

**Öffnungszeiten: Dienstag bis Samstag 13 Uhr - 17 Uhr, Sonntag 11 - 17 Uhr**

Sehr geehrte Damen und Herren,  
liebe Freunde der Galerie Schrade,

vom 20. März bis 5. Juni zeigen wir in der Nikolauskapelle und im Hubertussaal neue Arbeiten von  
Dietrich Klinge.

Die imposanten und zum Teil monumentalen Skulpturen kommen in den barocken Sälen auf einzigartige  
Weise zur Geltung.

Auch Arbeiten aus dem zeichnerischen und fotografischen Werk werden in der Ausstellung gezeigt.

Ein Zitat aus der die Ausstellung begleitenden Broschüre:

„Dietrich Klings Werk gelingt etwas ganz Außergewöhnliches. Es ist interpretationsoffen: Seine Bronzen nehmen Menschen auf unmittelbare Weise hinein in einen größeren säkular-religiösen Zusammenhang. Sie sind Deutungsangebote, die frei lassen und Freiheit gewähren. Bezüge zu biblischen Kontexten können wahrgenommen werden, müssen aber nicht: Wer Augen hat zu sehen, der sehe!“

Willi Stöhr

(aus Et - und, auch ... , Stillschweigende Dialoge in St. Sebald und St. Egidien)

Über einen Besuch der Ausstellung würde ich mich sehr freuen.

Ihr Ewald Schrade

## Biografie Dietrich Klinge

**1954** geboren in Heiligenstadt/Landkreis Eichsfeld in Thüringen

**1958** Flucht der Familie aus der DDR nach Fritzlar

**1960** Umzug nach Stuttgart; Entstehung erster Zeichnungen und Drucke

**1972** Längerer Aufenthalt in Indien, Nepal und Sikkim

**1973** Studium der freien Grafik an der Staatlichen akademie der Bildenden Künste in Stuttgart bei den Professoren Peter Grau, Gunter Böhmer und Rudolf Schoofs

**1979** Schaffung der ersten Steinskulptur

**1980** Abschluß in Zeichnung und Grafik; noch in demselben Jahr Aufnahme des Studiums der Bildhauerei an der Staatlichen Akademie der Bildenden Künste in Stuttgart bei den Professoren Herbert Baumann und Alfred Hrdlicka

**1984** Abschluß des Studiums; fortan als freischaffender Künstler tätig

**1989** Erste Werkausstellung in Stuttgart

**1994** Felix-Hollenberg-Preis für Radierung

**1999** Umzug nach Weidelbach/Mittelfranken

Dietrich Klinge lebt und arbeitet in Weidelbach bei Dinkelsbühl

## **Ausstellungen (Auswahl)**

**1990** Städtische Museen, Heilbronn

**1997** Mannheimer Kunstverein Sebastianskapelle Ulm

**2000** Stiftung für Bildhauerei, Berlin

**2001** Galerie im Prediger, Schwäbisch Gmünd

**2003** Galerie Orangerie-Reinz, Köln

**2005** Frederik Meijer Gardens & Sculpture Park, Grand Rapids, MI, USA; Museum Küppersmühle, Sammlung Grothe, Duisburg; Galerie Orangerie-Reinz, Köln

**2006** DIE GALERIE, Frankfurt/M

**2008** DIE GALERIE, Frankfurt/M; Archäologischer Garten, Frankfurt/M; Freiluftausstellung auf den Plätzen von Ortobello, Grosseto, Saturnia, Vetulonia, Scansano und Pitigiano in der ital. Maremma und in den lokalen archäologischen Museen

**2009** Ateliergalerie Oberländer, Augsburg; Galerie Schrade, Schloß Mochental

**2010** Jardin du Manoir d'Eyrignac, Périgord, Frankreich; Château de Biron, Périgord, Frankreich; Galerie Terminus, München; Fundació Es Baluard Museu d'Art Modern i Contemporani de Palma, Palma de Mallorca, Spanien

**2011** Galerie Schrade, Schloß Mochental

**2012** Sebastianskapelle Ulm

**2013** Ateliergalerie Oberländer, Augsburg; Galerie Schloß Mochental mit Christopher Lehmpfuhl; Kloster Eberbach; Bode Galerie, Nürnberg

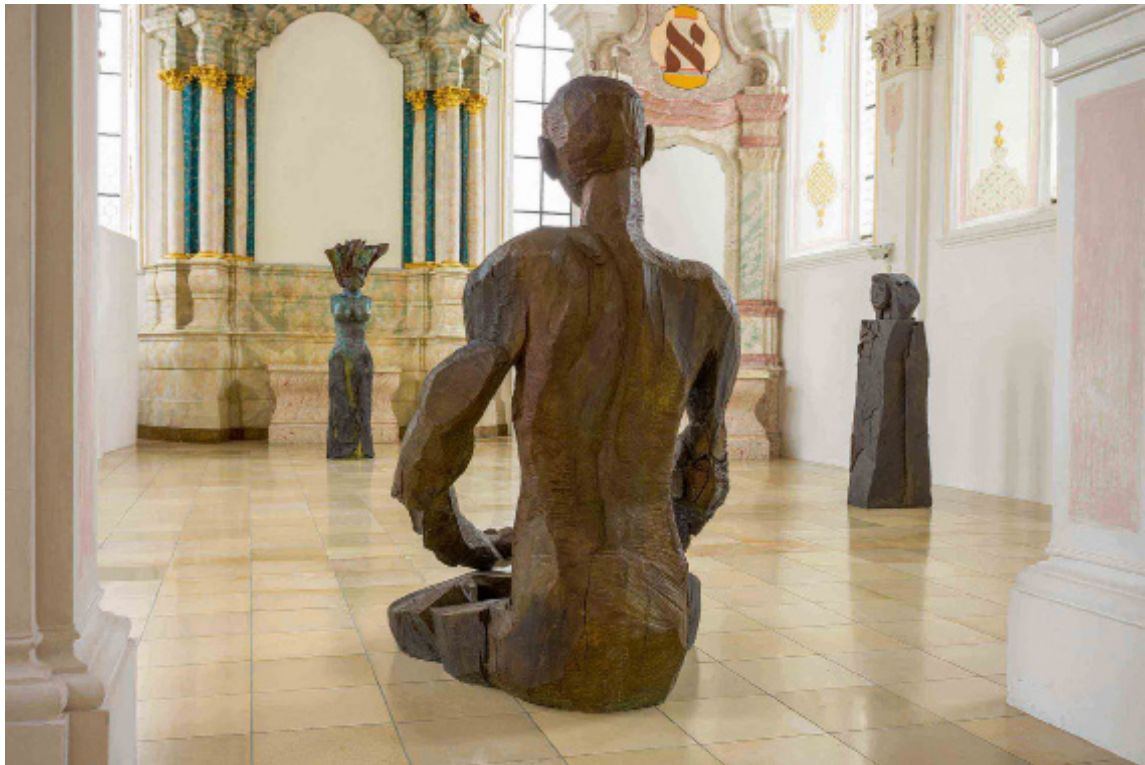
**2014** Galerie im Venet-Haus, Neu Ulm; Projectspace Daegu, Bode Galerie, Daegu, Südkorea; Zamek Slavkov - Austerlitz, Tschechien; Angela Berney Fine Arts, Basel, Schweiz; Kreuzgang des Basler Münsters, Basel; Kulturzentrum Englische Kirche Bad Homburg v.d.H., Magistrat der Stadt Bad Homburg und Galerie Scheffel; Städt. Galerie Tuttingen

**2015** Skulpturenmeile Ansbach; Bode Galerie, Nürnberg; Galerie Weise Chemnitz mit Harry Meyer; Skulpturen in St. Sebald und St.Egidien, Nürnberg

**2016** Galerie Schloß Mochental; Bode Galerie und Edition, Daegu, Südkorea; Galerie Schloß Mochental Art Karlsruhe

## **Werke in öffentlichen Sammlungen (Auswahl)**

Staatgalerie Stuttgart; Städtische Kunsthalle Mannheim; Staatliche Geographische Sammlung München; Städtische Museen Heilbronn; Städtische Museum Albstadt; Museum im Prediger, Schwäbisch Gmünd; Museum Belden am Zee, Scheveningen, NL; Frederik Meijer Gardens and Sculpture Park, Grand Rapids, Michigan, USA; Gateway Foundation, St. Luis, Missouri, USA; Museum am Dom, Würzburg; Krankenhausgesellschaft Ehingen (Donau); St. Johannis Stift Haug, Würzburg; Daimler Benz, Stuttgart; Landesbank Berlin, Berlin; Mannheimer Versicherung; Gewerbepark Regensburg; Sammlung Südwestpark, Nürnberg.



Blick in die Ausstellung in der Nikolauskapelle



Konznow cogitar, 2013, Bronze, Höhe 210 cm, 6 Exemplare



Ahrebienspring, 2015/2016, Bronze, Höhe 207 cm, 6 Exemplare



Figur 323 - 325, 2015,  
Bronze, 40,3 cm

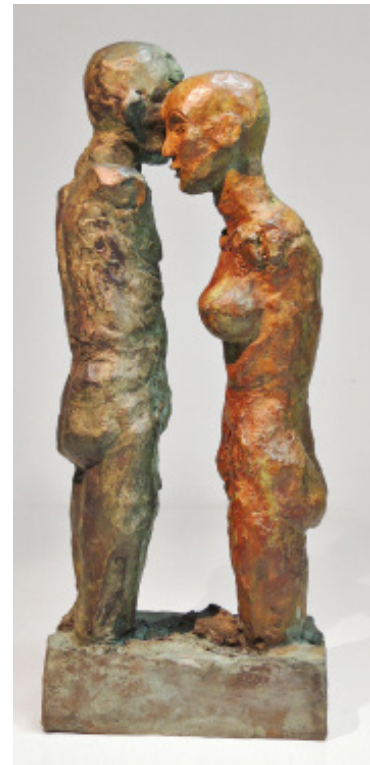


Fig. 293 - 294, 2015  
Bronze, 27,8 x 11,5 x 7,4 cm



Pietà a Lepp, 2013  
Bronze  
189 cm  
3 Exemplare



Blick in die Ausstellung - Arbeiten auf Papier